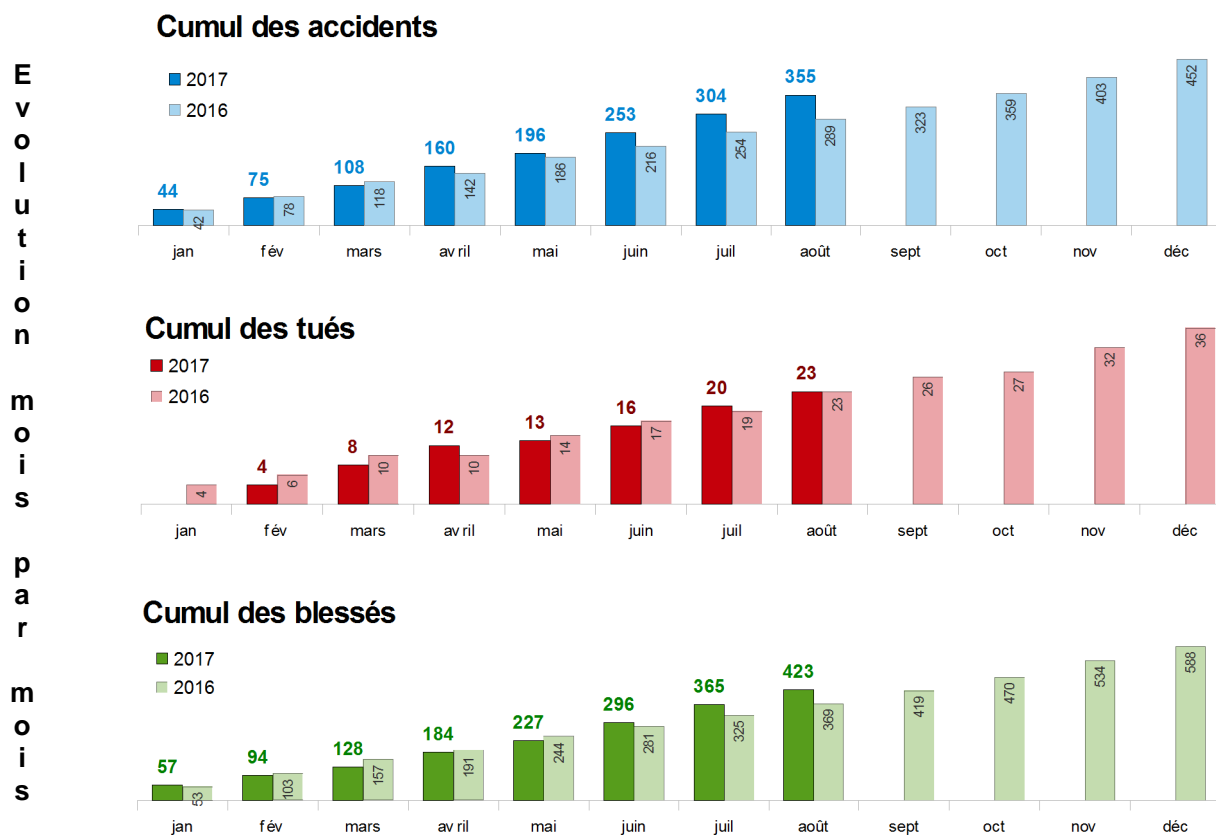


Au cours du mois d'août 2017, trois accidents mortels sont à déplorer. Le nombre de tués est très légère hausse. En revanche, le nombre d'accidents et de blessés sont en nette augmentation. Le constat est le même depuis le début de l'année par rapport à l'année 2016.

	Accidents	dont mortels	Tués	Blessés
août	51	3	3	58
depuis le début de l'année	355	22	23	423
Evolution par rapport à 2016	+66	+1	+0	+54
année glissante	518	34	36	642
pour rappel en 2016	452	33	36	588



Années	Accidents corporels		Tués		Blessés		dont blessés hospitalisés	
	Nombre	Évolution	Nombre	Évolution	Nombre	Évolution	Nombre	Évolution
2012	467	-11%	36	-3%	636	-6%	242	-9%
2013	431	-8%	29	-19%	526	-17%	197	-19%
2014	470	9%	33	14%	608	16%	248	26%
2015	476	1%	29	-12%	618	2%	233	-6%
2016	452	-5%	36	24%	588	-5%	215	-8%
2017 (*)	355	+23%	23	+0%	423	15%	158	22%

(évolution par rapport à la même période en 2017)

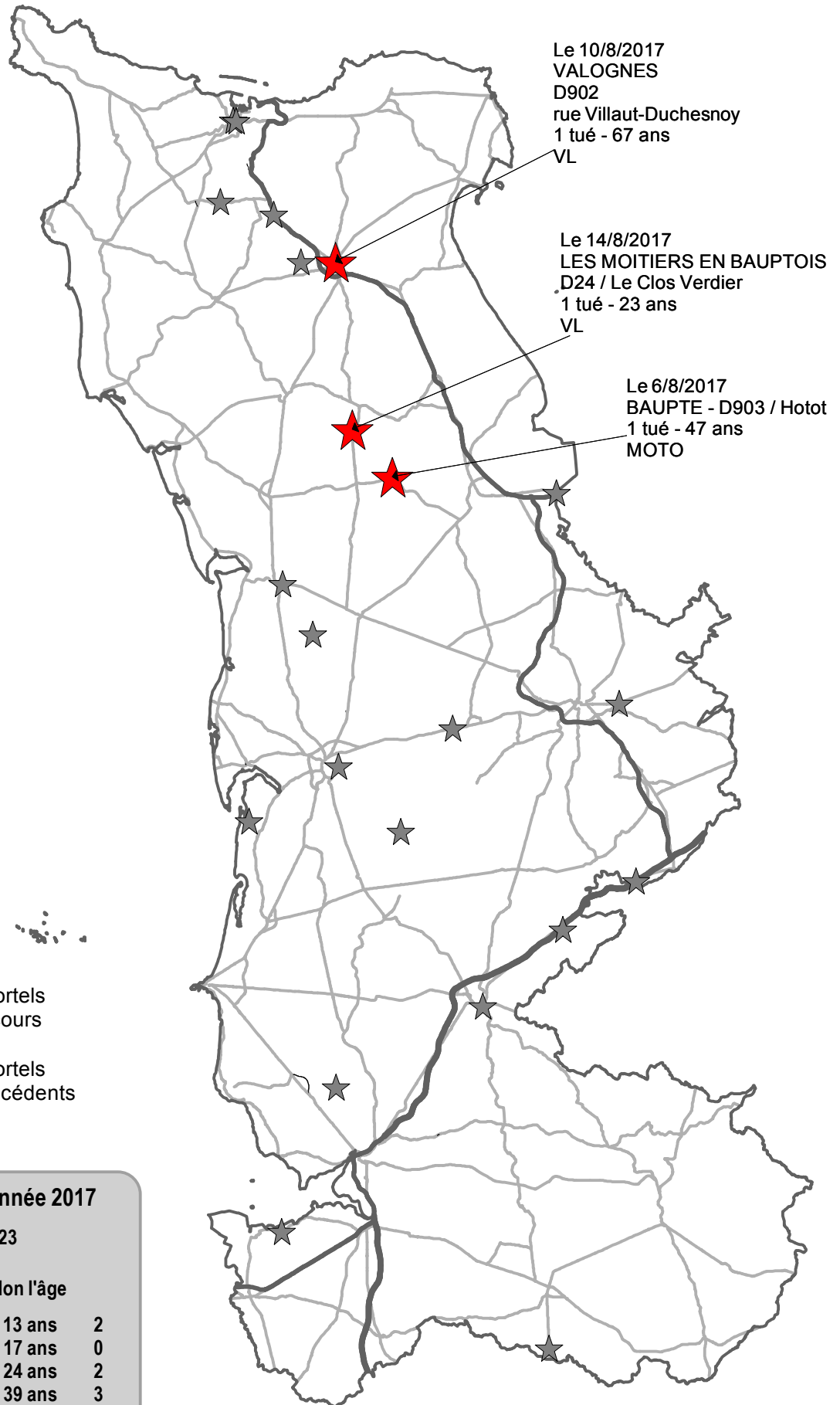
(*) données provisoires



les tués à trente jours : victimes décédées sur le coup ou dans les trente jours qui suivent l'accident

les blessés hospitalisés : victimes admises comme patients dans un hôpital plus de 24 heures,

les blessés non hospitalisés : victimes ayant fait l'objet de soins médicaux, non hospitalisés ou admises comme patients à l'hôpital moins de 24h.

Accidents mortels 2017



-  accidents mortels du mois en cours
-  accidents mortels des mois précédents

Depuis le début de l'année 2017

Nombre de tués 23

selon le mode de déplacement

selon l'âge

Piéton	3	0 - 13 ans	2
Vélo	6	14 - 17 ans	0
Cyclo	0	18 - 24 ans	2
Moto	4	25 - 39 ans	3
VL	10	40 - 64 ans	9
PL	0	65 - 74 ans	4
Autre	0	75 ans et +	3